

Светодиодная лента **SMD 5050 LED 120 24V**

Описание

Светодиодная двухрядная лента класса LUX
Гибкая плата белого цвета, на двухстороннем скотче 3М.
Светодиоды smd 50. 0 максимальной яркости, угол 120°.
Срок службы более 50000ч.

Применение

- Декоративная подсветка потолков, ниш;
- Основное освещение жилых и офисных помещений;
- Подсветка рекламных боксов, букв и вывесок;
- Создание светильников на основе алюминиевого профиля;
- Оформление баров и клубов, ресторанов.

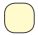







Параметры

- Длина 5м, на катушке;
- Разрезается, минимальный отрезок 50 мм, 6 светодиодов;
- Провода для подключения с каждой стороны;
- Используйте открытую ленту **SMD 5050 LED 120 24V** для установки внутри помещений.

Полное название товара указано в прайс-листе и на сайте компании-продавца.

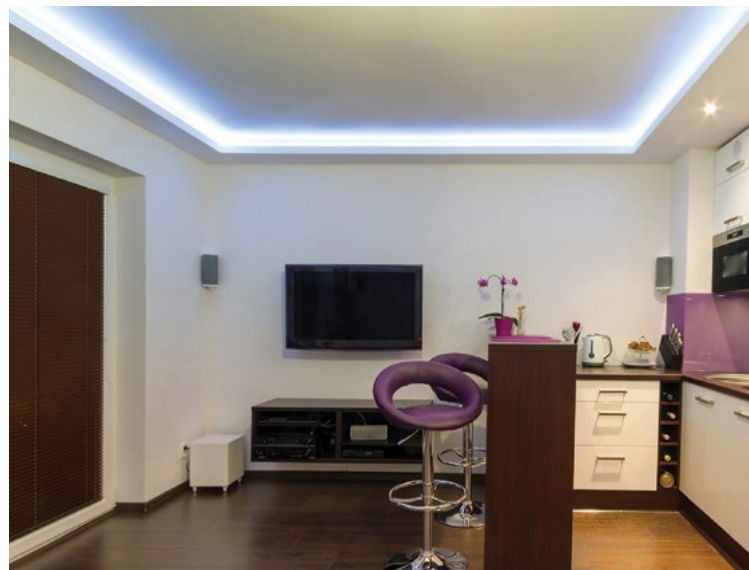
Параметры SMD 5050 LED 120 24V	для 1м	для 5м
Количество светодиодов, шт	120 шт	600 шт
Световой поток, белый цвет, люмен	2160 лм	10800 лм
Напряжение питания, VDC	24V DC	24V DC
Максимальная мощность, Вт	28.8 Вт	144 Вт
Рекомендуемый источник напряжения	WP-30-24V	H-200-24V

Доступные цвета

- Белый  Теплый  Дневной  Холодный  Жёлтый  Синий  Зелёный 
 RGB

Рекомендации

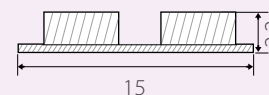
1. При подключении строго соблюдайте полярность "+" и "-".
2. Подключайте только к стабилизированному источнику напряжения 24В±0.5В.
3. Запрещается последовательное подключение нескольких лент общей длиной более 5м.
4. Не допускайте деформации и резких изгибов ленты.



Устанавливайте на алюминиевый профиль для охлаждения.

Сечение ленты (мм):

SMD 5050 LED 60 24V



Лента SMD 5050 LED 120 24V масштаб 1:1

