

Описание

Светодиодная лента класса LUX с равномерной засветкой. Гибкая плата белого цвета, на двухстороннем скотче 3М. Светодиоды smd 5050 максимальной яркости, угол 120°. Срок службы более 50000ч.

Применение

- Декоративная подсветка потолков, ниш, стен, лестниц;
- Основное освещение жилых и офисных помещений;
- Освещение и подсветка натяжных потолков;
- Освещение рабочих зон кухни;
- Подсветка шкафов и полок;
- Подсветка рекламных боксов, букв и вывесок;
- Создание светильников на основе алюминиевого профиля;
- Рекламная подсветка продукции;
- Оформление баров и клубов, ресторанов.

Параметры

- Длина 5м, на катушке;
- Разрезается, минимальный отрезок 100 мм, 6 светодиодов;
- Провода для подключения с каждой стороны;
- Используйте открытую ленту SMD 5050 LED 60 24V для установки внутри помещений;
- **Для условий повышенной влажности и пыли применяйте герметичную ленту:**
 - WP SMD 5050 LED 60 24v IP66 - тонкая заливка силиконом, IP66;
 - WP SMD 5050 LED 60 24v IP67 - в силиконовой прямоугольной трубке IP67;
 - MAT WP SMD 5050 LED 60 24v - в матовой силиконовой прямоугольной трубке IP67;
 - WP SMD 5050 LED 60 24v IP68 - в силиконовой трубке, заполненной герметиком IP68.

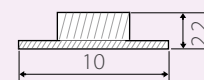


Устанавливайте на алюминиевый профиль для охлаждения.

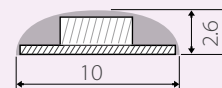


Сечение ленты (мм):

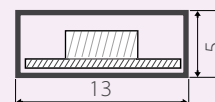
SMD 5050 LED 60 24V



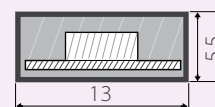
WP SMD 5050 LED 60 24V IP66



WP SMD 5050 LED 60 24V IP67



WP SMD 5050 LED 60 24V IP68



Полное название товара указано в прайс-листе и на сайте компании-продавца.

Параметры SMD 5050 LED 60 24v	для 1м	для 5м
Количество светодиодов, шт	60 шт	300 шт
Световой поток, белый цвет, люмен	1080 лм	5400 лм
Напряжение питания, VDC	24V DC	24V DC
Максимальная мощность, Вт	14.4 Вт	72 Вт
Рекомендуемый источник напряжения	WP-20-24V-m IP67	LPV-100

Доступные цвета

- | | | | | |
|-------|-----------|---------|----------|----------------|
| Белый | Теплый | Дневной | Холодный | Ультрахолодный |
| | Красный | | Жёлтый | |
| | Оранжевый | | Розовый | |
| | | | RGB | |

Рекомендации

1. При подключении строго соблюдайте полярность "+" и "-".
2. Подключайте только к стабилизированным источникам напряжения 24В±0.5В.
3. Запрещается последовательное подключение нескольких лент общей длиной более 5м.
4. Не допускайте деформации и резких изгибов ленты



Лента SMD 5050 LED 60 24v масштаб 1:1

